

**МУНИЦИПАЛЬНОЕ ОБЩЕОБРАЗОВАТЕЛЬНОЕ УЧРЕЖДЕНИЕ
«СРЕДНЯЯ ШКОЛА № 9»**

**Результаты проведенного
психодиагностического обследования
процесса формирования
метапредметных результатов
обучающихся с ОБЗ7-х классов МОУ
СШ № 9
Март 2018 г.**

**Подготовил: педагог-психолог
МОУ СШ № 9
Завьялова Е. В.**

**г. Переславль-Залесский
2017-2018 гг.**

**Результаты проведенного психодиагностического обследования
процесса формирования метапредметных результатов обучающихся с
ОВЗ 7-х классов МОУ СШ № 9
Март 2018 г.**

1. **Причина обследования:** психолого-педагогическое сопровождение обучающихся с ОВЗ в условиях ФГОС и РИП.
2. **Цель исследования:** психологическое изучение особенностей формирования метапредметных результатов обучающихся с ОВЗ 7-х классов.
3. **План исследования:**
 1. Наблюдение за поведением обучающихся
 2. Диагностика мотивации, самооценки, коммуникативных и организаторских способностей, личностного роста, мыслительных процессов
 3. Учет результатов педагогической диагностики
 4. Анализ ситуации развития
 5. Обработка и анализ результатов
6. **Гипотеза исследования:** процесс формирования метапредметных результатов протекает неоднородно у обучающихся с ОВЗ 7-х классов, возможно выявление направлений коррекционно-развивающей работы с данными обучающимися.
7. **Методики:**

№	Название методики	Автор	Исследуемая функция
1	Методика диагностики мотивации учения и эмоционального отношения к учению	Модификация А. Д. Андреевой	Мотивационные предпочтения в учебной деятельности
2	Опросник «Самооценка»	Методика	Самооценка
3	Тест личностного роста	Степанов П.В., Григорьев Д.В., Кулешова И.В. Диагностика и мониторинг процесса воспитания в школе / Под ред. Н.Л. Се-ливановой, В.М. Лизинского. – М.; АПК и ПРО, 2003. – 83 с.	Характер отношений школьника к: 1. Семье – Уважение семейных традиций, гордость за свой род, свою фамилию 2. Отечеству – Гражданственность, патриотизм 3. Земле – Любовь к природе, бережное отношение к её богатствам 4. Миру – Миротворчество и неприятие насилия, пацифизм 5. Трудю – Трудолюбие, стремление к творчеству 6. Культуре – Интеллигентность 7. Знаниям – Любознательность 8. Человеку – Гуманность 9. Человеку как другому – Альтруизм 10. Человеку как представителю другой национальности – Толерантность 11. Своему телесному Я – Забота о своём здоровье, стремление вести здоровый образ жизни 12. Своему внутреннему миру, душевному Я – Самопринятие и душевное здоровье 13. Духовному Я – Свобода как

			главная характеристика духовного бытия человека, включающая самостоятельность, самоопределение, самореализацию человека
4	Определение уровня развития словесно-логического мышления	Л. Переслени, Т. Фотекова	изучение сформированности словесно-логического мышления как одной из составляющих познавательных УУД

14. Сроки проведения обследования: март 2018 г.
15. Количество испытуемых: $2 + 9 = 11$ обучающихся.
16. Диагност: педагог-психолог МОУ СШ № 9 Завьялова Е. В.
17. Результаты исследования:

Метапредметные и личностные результаты										
№	ШИФР	Уровень мотивации			САМООЦЕНКА			Коммуникаат УУД		
		5 кл	5 кл	7 кл	5 кл	5 кл	7 кл	5 кл	5 кл	7 кл
		Н г	К г	К г	Н г	К г	К г	Н г	К г	К г
1	7A1	4	н		выс	н	--			2
2	7A2	5	III	IV	выс	нор	норм			2
3	7A3	3	н		выс	н	--			2
4	7A4	Не справ	IV	II	выс	нор	норм			3
5	7A5			IV			выс			2
6	7A6	3	III	III	заниж	нор	норм			2
7	7A7	4	IV		заниж	нор	--			2
8	7A8	3	III	III	норм	нор	норм			2
9	7A9	4	IV		норм	нор	---			3

Метапредметные и личностные результаты																						
№	ФИ	Тест Перелесни (субтесты)											Общий балл			% успешности			Уровень успешности			
		I	I	I	II	II	II	III	III	III	IV	IV	IV	5 кл	5 кл	7 кл	5 кл	5 кл	7 кл	5 кл	5 кл	7 кл
		5 кл	5 кл	7 кл	5 кл	5 кл	7 кл	5 кл	5 кл	7 кл	5 кл	5 кл	7 кл	5 кл	5 кл	7 кл	5 кл	5 кл	7 кл	5 кл	5 кл	7 кл
		Н г	К г	К г	Н г	К г	К г	Н г	К г	К г	Н г	К г	К г	Н г	К г	К г	Н г	К г	К г	Н г	К г	К г
1	7A1		--	н																		
2	7A2		7	3		9	7		2	6		3	3		21	19		53	48		2	1
3	7A3		--	н																		
4	7A4		-	0		-	0		-	0		-	3		-	3		-	8		0	1
5	7A5			5			5			0			0			10			25			1
6	7A6		9	8		9	9		7	8		8	5		33	30		83	75		4	3
7	7A7		6	н		6			2			0			14			35			1	
8	7A8		0	3		5	4		2	1		0	5		7	13		18	33		1	1
9	7A9		5	н		8			4			4			21			53			2	

Метапредметные и личностные результаты																						
№	ФИ	ТЕСТ ЛИЧНОСТНОГО РОСТА																				

		1			2			3			4			5			6			7			8			9			10			11			12			13			
		5 кл	5 кл	7 кл	5 кл	5 кл	7 кл	5 кл	5 кл	7 кл	5 кл	5 кл	7 кл	5 кл	5 кл	7 кл	5 кл	5 кл	7 кл	5 кл	5 кл	7 кл	5 кл	5 кл	7 кл	5 кл	5 кл	7 кл	5 кл	5 кл	7 кл	5 кл	5 кл	7 кл							
		Н г	К г	К г	Н г	К г	К г	Н г	К г	К г	Н г	К г	К г	Н г	К г	К г	Н г	К г	К г	Н г	К г	К г	Н г	К г	К г	Н г	К г	К г	Н г	К г	К г	Н г	К г	К г							
1	7A1	4	--	-	3				3			4			4			3			3			3			2			3			2			2					
2	7A2	4	3	4	4	4	4	3	3	3	3	3	4	3	2	3	3	3	4	3	3	3	3	3	3	4	3	2	3	3	2	4	4	3	2	4	3	3	3		
3	7A3	3	--	-	3				4			3			3			3			4			3			2			3			3			3					
4	7A4	--	-	4	-	-	4	-	-	4	-	-	3	--	-	3	--	-	3	-	-	3	-	-	3	-	-	3	-	-	4	-	-	2	-	-	3				
5	7A5			4			4			3			3			4			4			3			4			3			4			4			2			2	
6	7A6	4	4	4	3	3	4	3	4	4	2	3	3	4	4	4	4	4	4	3	4	3	3	4	4	4	4	4	3	3	4	4	4	4	3	2	3	3	3	3	
7	7A7	4	3	-	3	3		3	3		1	3		3	3		4	2		3	3		2	3		3	2		2	2		3	3		3	2		3	2		
8	7A8	3	4	4	3	3	3	3	4	2	3	3	4	3	4	3	3	4	3	3	4	3	3	3	3	4	3	2	3	3	3	3	3	4	2	3	3	3	3	3	
9	7A9	3	-	-	2	-			2	-		3	-		4	-		3	-		2	-		1	-		4	-		2	-		2	-		2	-		3	-	

Результаты исследования представлены в табл. № 2

Таблица 2

Метапредметные и личностные результаты			
№	ФИ	Уровень мотивации	САМООЦЕНКА
			Коммуникаат УУД

		5 кл	5 кл	7 кл	5 кл	5 кл	7 кл	5 кл	5 кл	7 кл
		Н г	К г	К г	Н г	К г	К г	Н г	К г	К г
1	7Б1	4	II	III	адек	норм	норм			3
2	7Б2	4	IV	--	адек	заниж	--			3

Метапредметные и личностные результаты																									
№	ФИ	Тест Перелесни (субтесты)												Общий балл			% успешности			Уровень успешности					
		I			II			III			IV														
		5 кл	5 кл	7 кл	5 кл	5 кл	7 кл	5 кл	5 кл	7 кл	5 кл	5 кл	7 кл	5 кл	5 кл	7 кл	5 кл	5 кл	7 кл	5 кл	5 кл	7 кл	5 кл	5 кл	7 кл
		Н г	К г	К г	Н г	К г	К г	Н г	К г	К г	Н г	К г	К г	Н г	К г	К г	Н г	К г	К г	Н г	К г	К г	Н г	К г	К г
1	7Б1		3	6		6	6		6	2		1	5		15	19		38	48		1	1			
2	7Б2			--			--			--			--			---			--						---

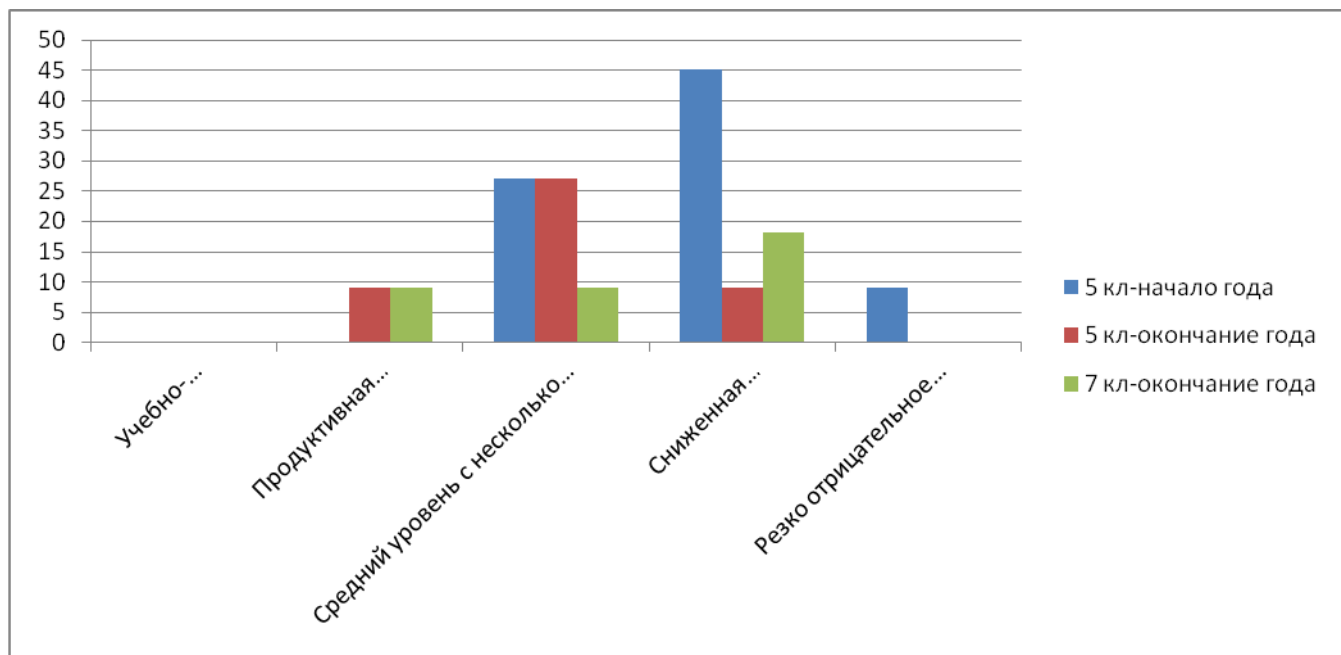
Метапредметные и личностные результаты																																								
№	ФИ	ТЕСТ ЛИЧНОСТНОГО РОСТА																																						
		1			2			3			4			5			6			7			8			9			10			11			12			13		
		5 кл	5 кл	7 кл	5 кл	5 кл	7 кл	5 кл	5 кл	7 кл	5 кл	5 кл	7 кл	5 кл	5 кл	7 кл	5 кл	5 кл	7 кл	5 кл	5 кл	7 кл	5 кл	5 кл	7 кл	5 кл	5 кл	7 кл	5 кл	5 кл	7 кл	5 кл	5 кл	7 кл						
		Н г	К г	К г	Н г	К г	К г	Н г	К г	К г	Н г	К г	К г	Н г	К г	К г	Н г	К г	К г	Н г	К г	К г	Н г	К г	К г	Н г	К г	К г	Н г	К г	К г	Н г	К г	К г						
1	7Б1	3	3	2	3	3	3	3	2	2	3	3	3	3	4	2	3	3	3	2	3	3	2	2	3	2	3	3	3	2	3	2	2	3	2	3	3	3	3	
2	7Б2	2			3			2			3			2			2			3			2			3			3			2			3			2		-

**Показатели сформированности метапредметных результатов
7 классы, март 2018.**

Мотивация, 7 классы – 11 ч-к		5 кл-Н. г.	5 кл-К. г.	7 кл-К. г.
№	Значение	%	%	%

1	Учебно-познавательная, положительное эмоциональное отношение к учению	0	0	0
2	Продуктивная мотивация, соответствие социальному нормативу.	0	9	9
3	Средний уровень с несколько сниженной познавательной мотивацией	27	27	9
4	Сниженная мотивация, переживание «школьной скуки»	45	9	18
5	Резко отрицательное отношение к учению	9	0	0

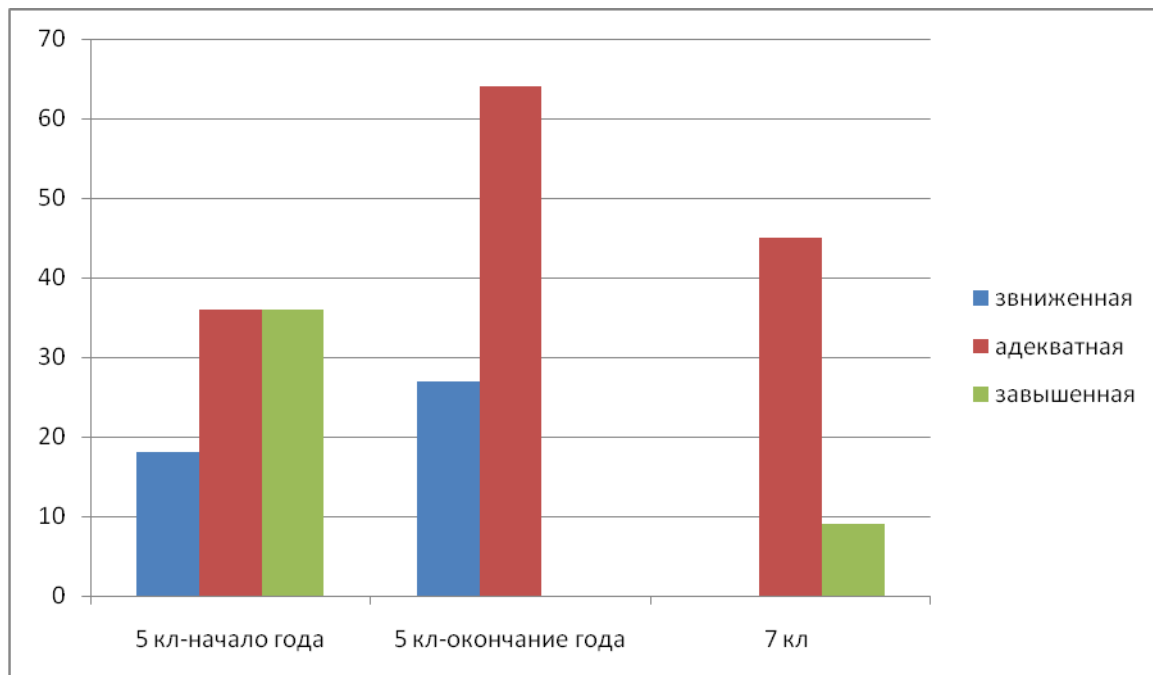
Мотивация, 7 классы – 11 ч-к



Самооценка, 7 классы – 11 ч-к		5 кл-Н. г.	5 кл-К. г.	7 кл-К. г.
№	Значение	Уровни %	Уровни %	Уровни %
1	заниженная	18	27	0

2	адекватная	36	64	45
3	завышенная	36	0	9

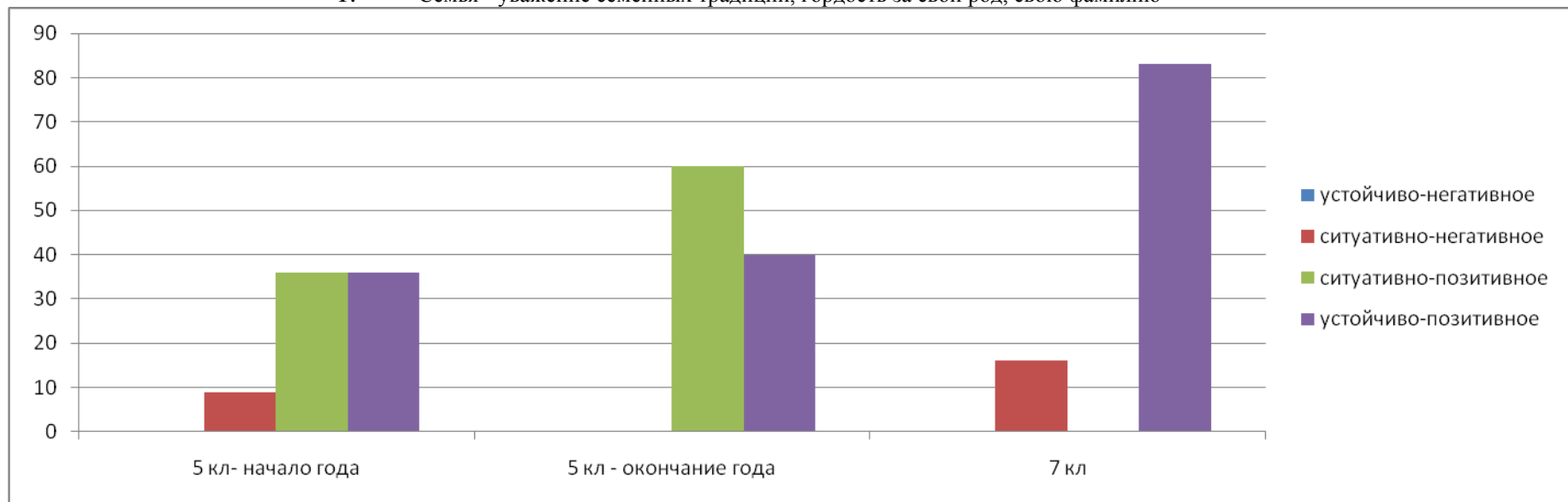
Самооценка, 7 классы – 11 ч-к



Личностный рост, 7 класс –11 ч-к													
№	Значение характера отношения школьника к:	1 (%) устойчиво-негативное			2 (%) ситуативно-негативное			3 (%) ситуативно-позитивное			4 (%) устойчиво-позитивное		
		5 кл-Н. г.	5 кл-К. г.	7 кл-К. г.	5 кл-Н. г.	5 кл-К. г.	7 кл-К. г.	5 кл-Н. г.	5 кл-К. г.	7 кл-К. г.	5 кл-Н. г.	5 кл-К. г.	7 кл-К. г.
1	Семья - уважение семейных традиций, гордость за свой род, свою	--	--	--	9	---	16	36	60	--	36	40	83

	фамилию												
2	Отечеству - гражданственность, патриотизм	--	--	--	13	--	--	75	100	33	13	--	66
3	Земле - любовь к природе, бережное отношение к её богатствам	--	--	--	29	20	33	67	40	33	11	40	33
4	Миру - миротворчество и неприятие насилия, пацифизм	13	--	--	13	--	--	63	100	67	13	--	33
5	Труду - трудолюбие, стремление к творчеству	--	--	---	22	20	---	56	40	50	33	40	50
6	Культуре - интеллигентность	--	--	--	22	20	--	56	40	50	22	40	50
7	Знаниям - любознательность	--	--	--	--	20	--	89	60	83	11	20	17
8	Человеку - гуманность	--	--	--	14	20	17	71	60	50	14	20	33
9	Человеку как другому - альтруизм	11	--	--	--	40	---	77	--	83	11	60	17
10	Человеку как представителю другой национальности - толерантность	--	--	--	55	20	17	33	80	50	11	---	33
11	Своему телесному Я – забота о своём здоровье, стремление вести здоровый образ жизни	--	--	--	33	20	17	55	40	--	11	40	83
12	Своему внутреннему миру, душевному Я - самопринятие и душевное здоровье.	--	--	--	33	--	33	67	20	50	--	80	17
13	Духовному Я - свобода как главная характеристика духовного бытия человека, включающая самостоятельность, самоопределение, самореализацию человека.	--	--	--	22	20	17	88	80	83	--	--	--

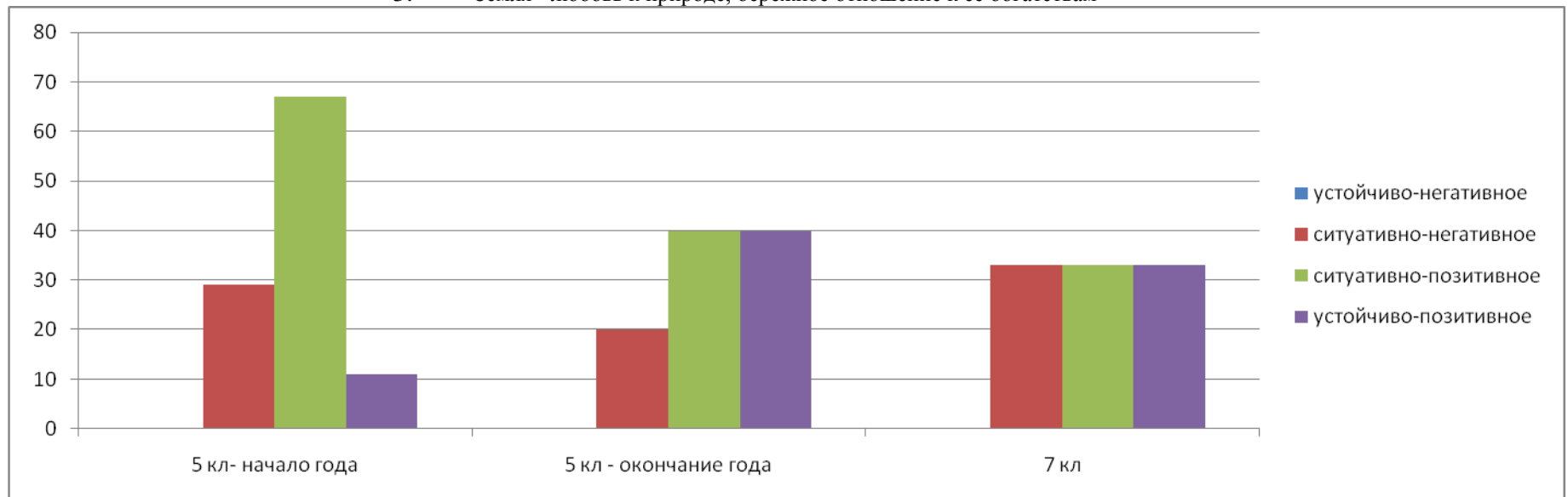
1. Семья - уважение семейных традиций, гордость за свой род, свою фамилию



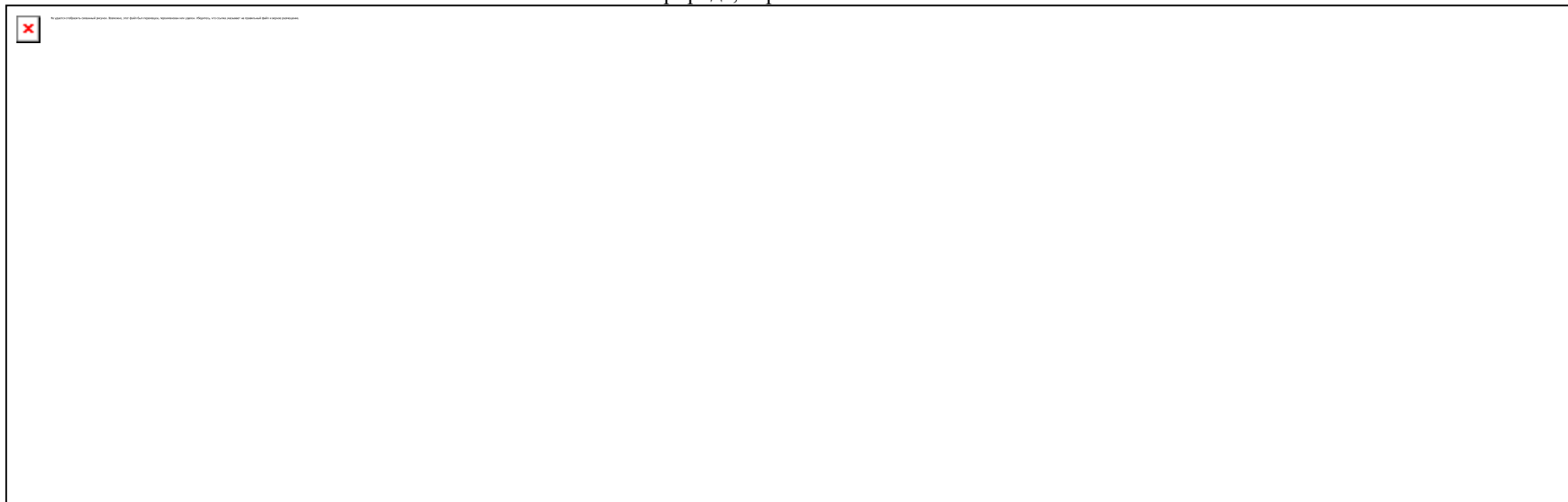
2. Отечество - гражданственность, патриотизм



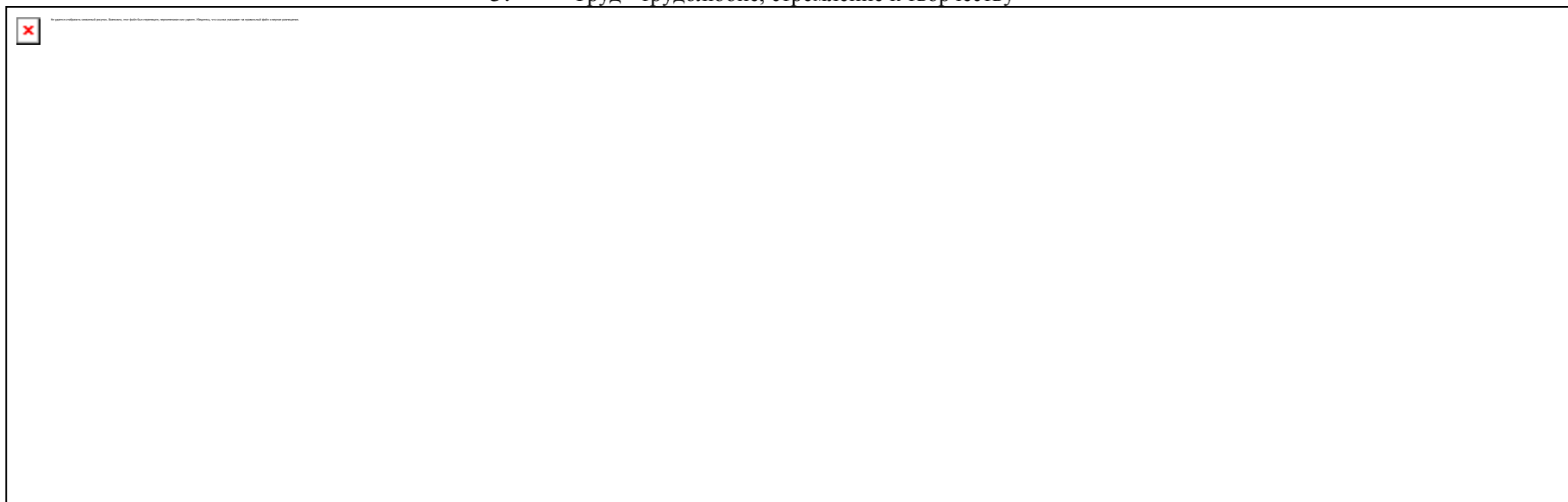
3. Земля - любовь к природе, бережное отношение к её богатствам



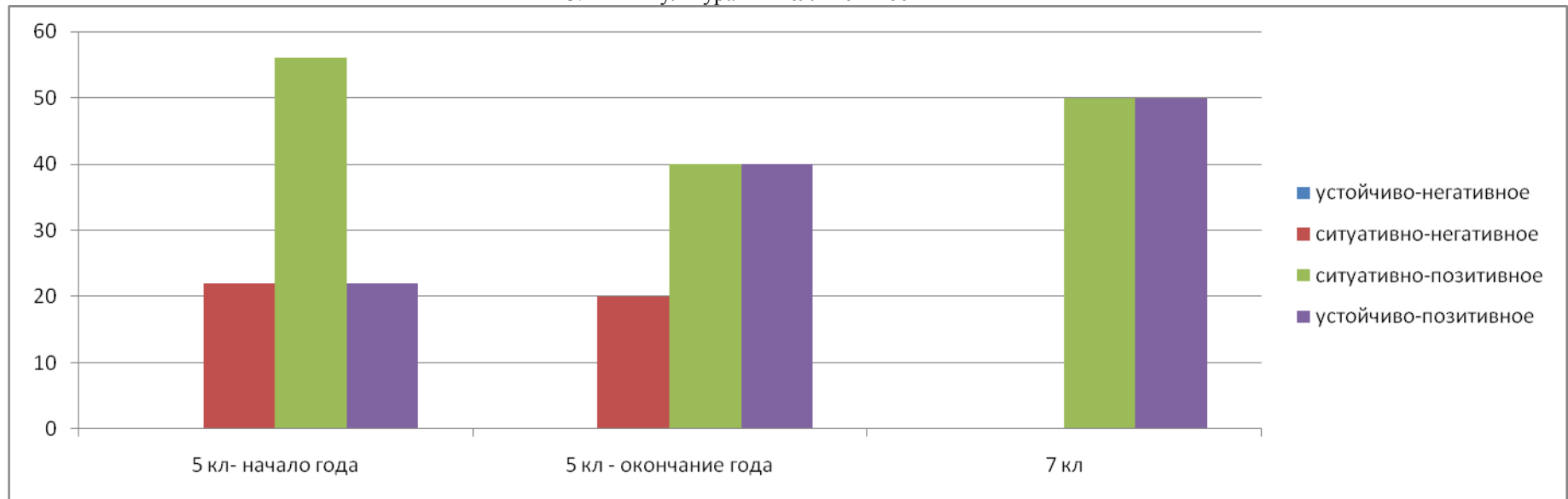
4. Земля - любовь к природе, бережное отношение к её богатствам



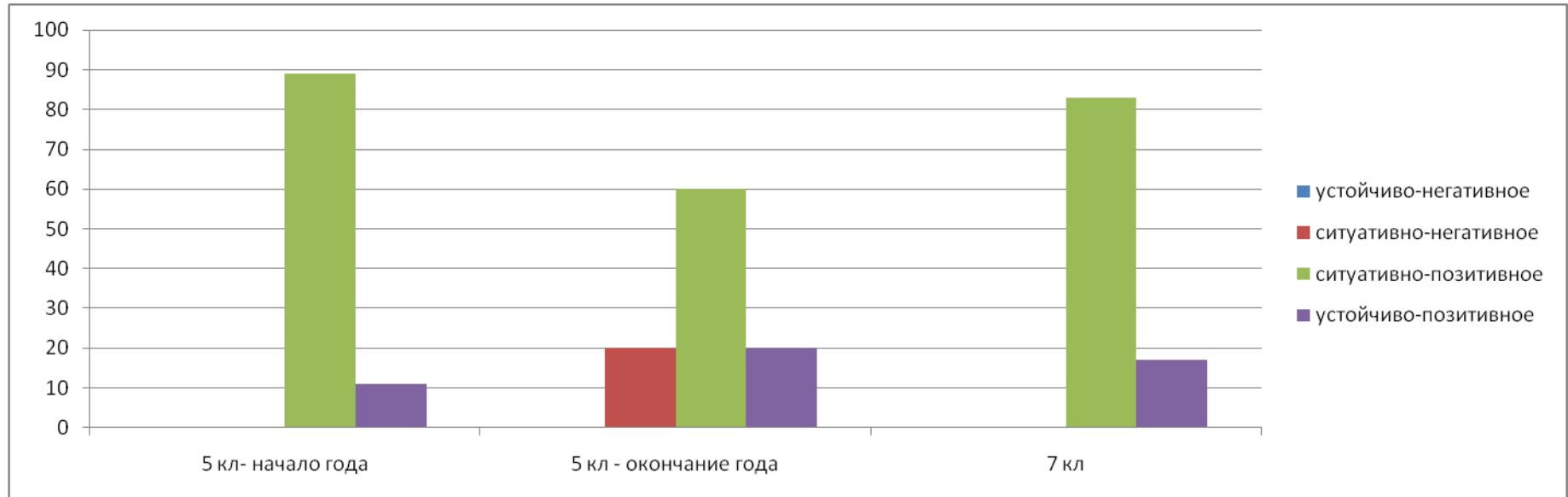
5. Труд - трудолюбие, стремление к творчеству



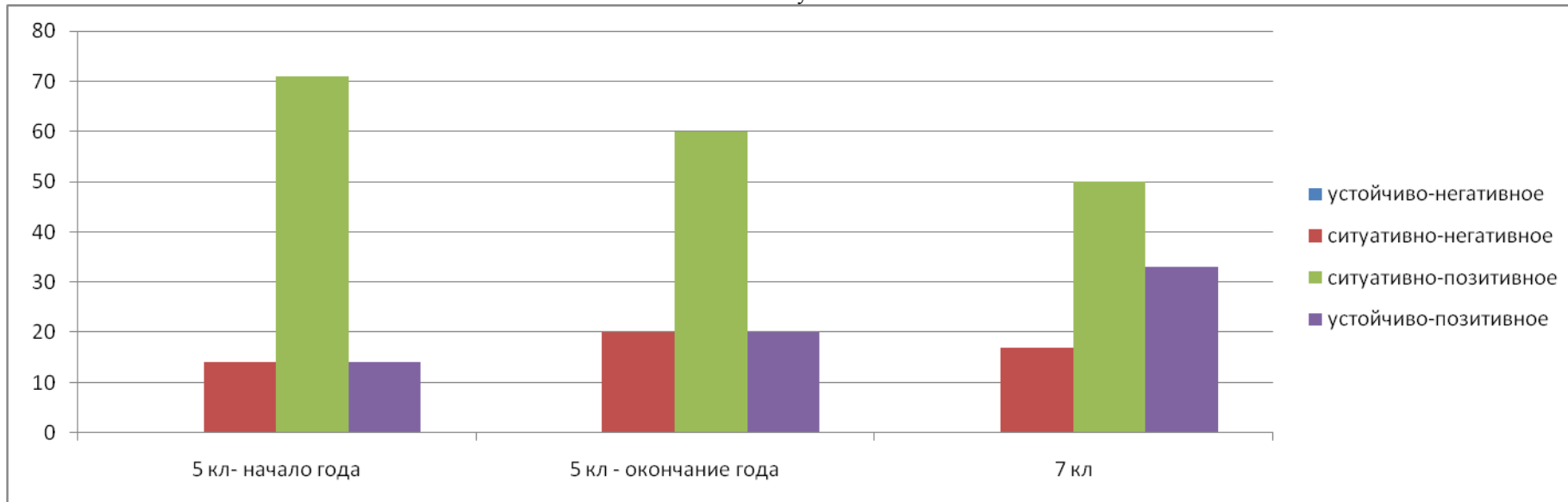
6. Культура - интеллигентность



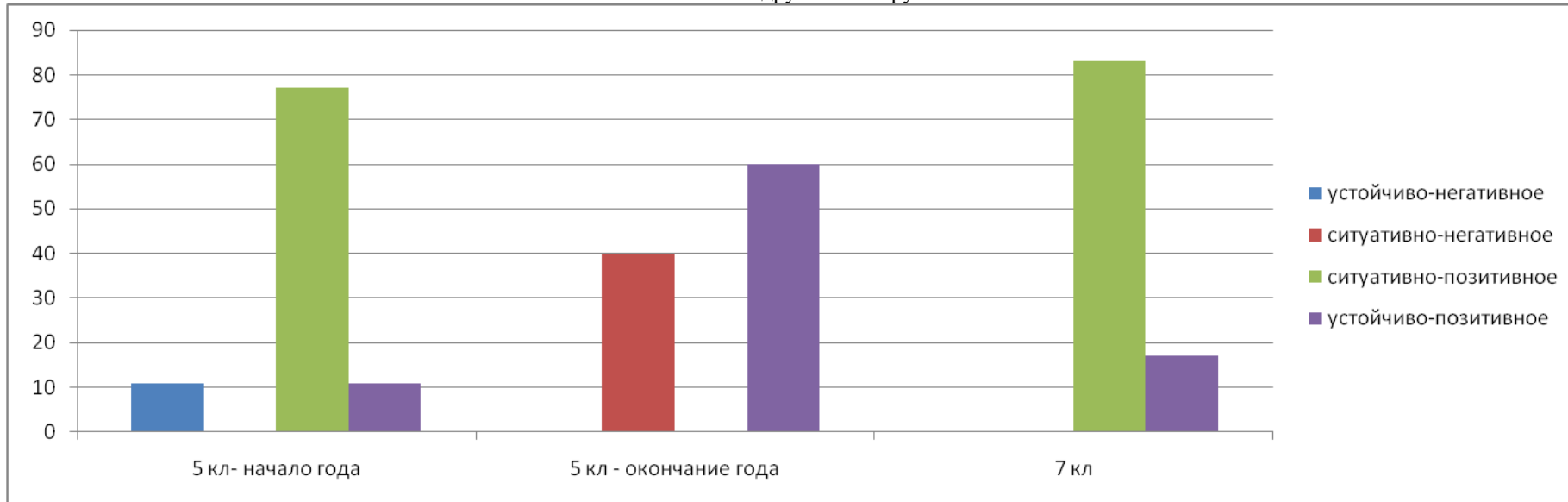
7. Знание - любознательность



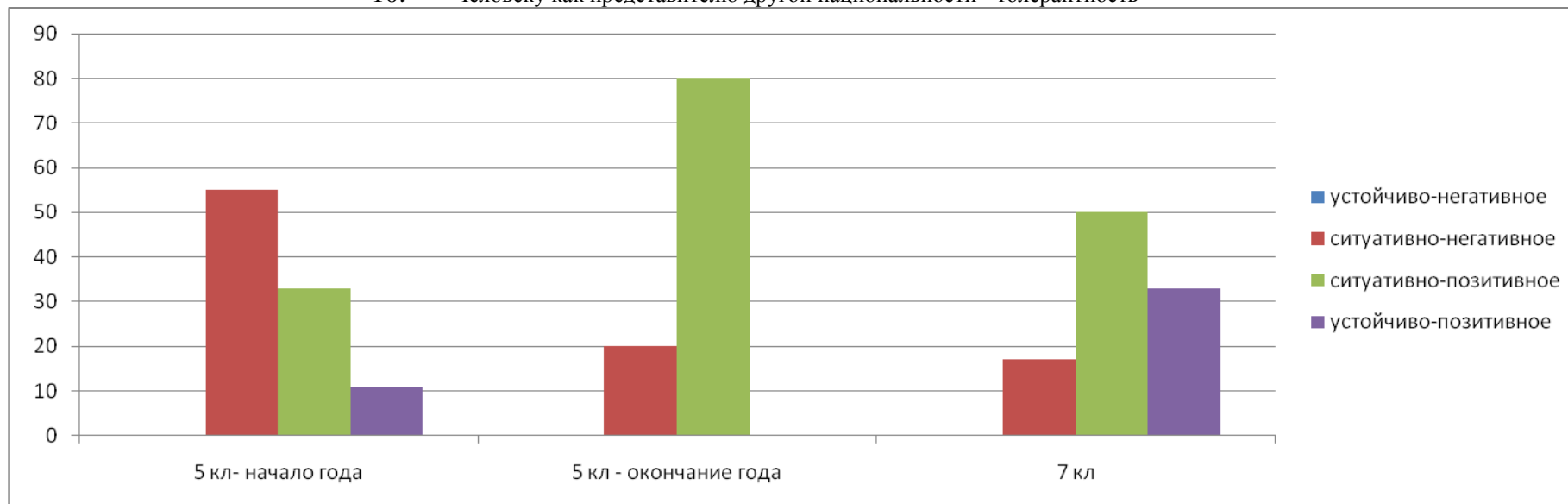
8. Человек - гуманность



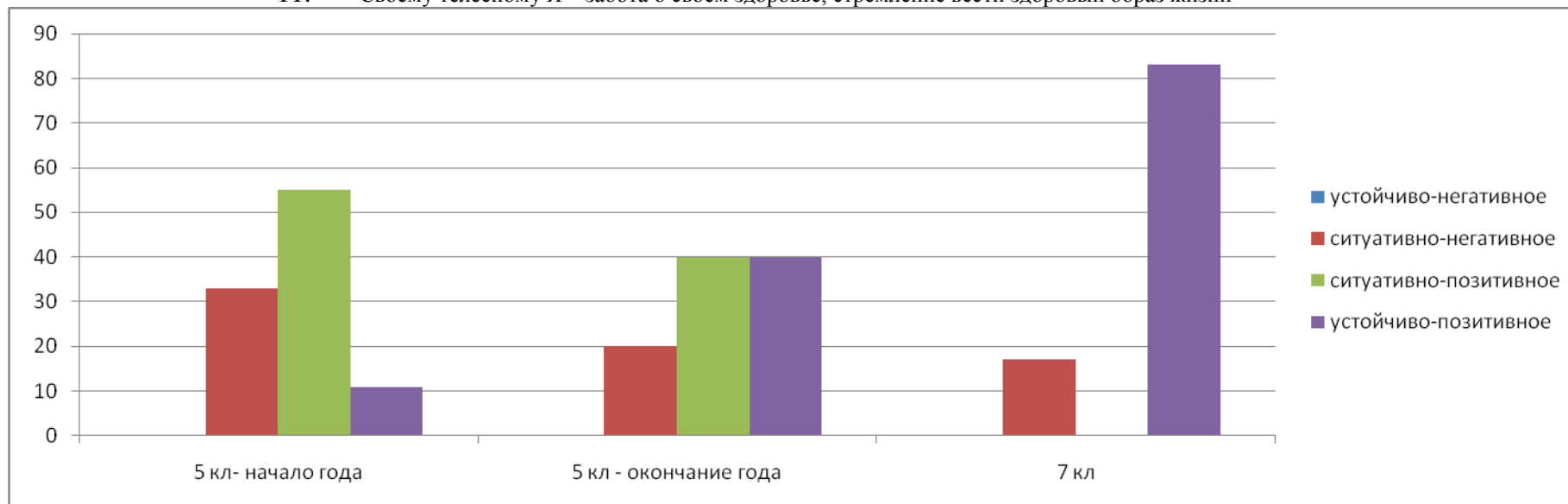
9. Человек как другой - альтруизм



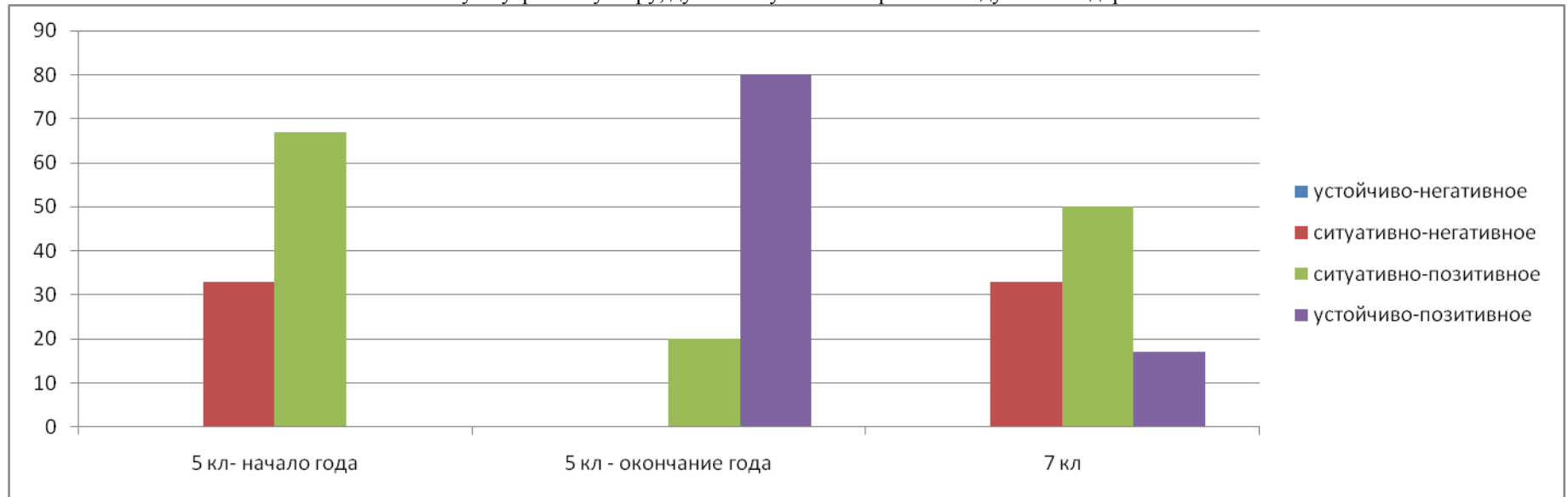
10. Человеку как представителю другой национальности - толерантность



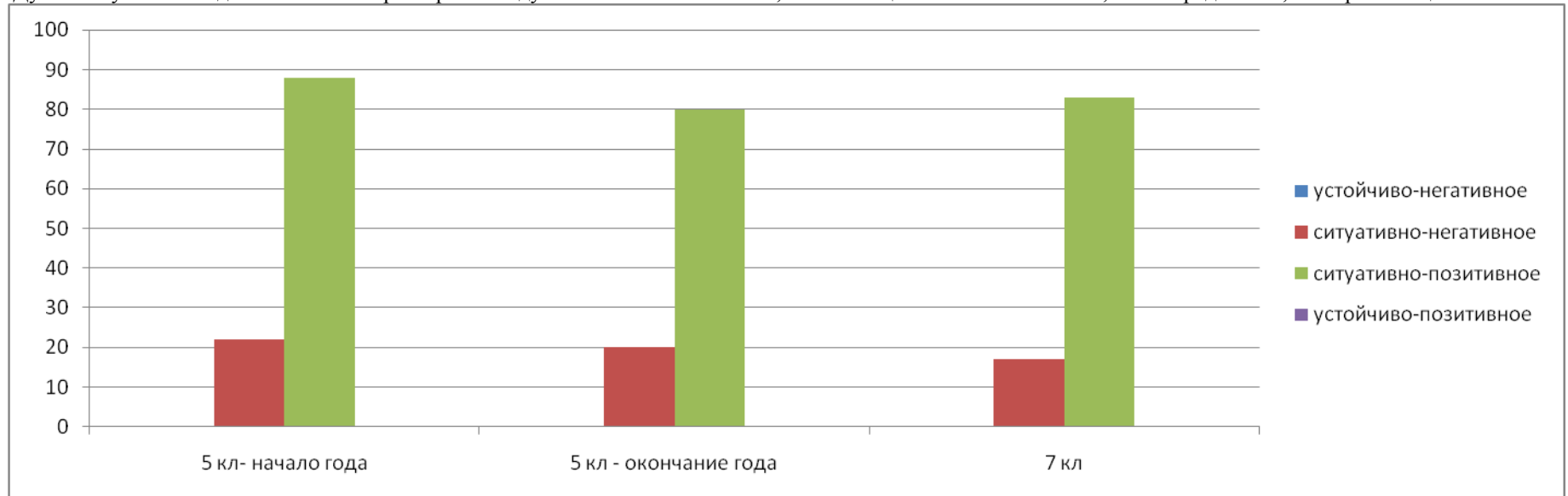
11. Своему телесному Я – забота о своём здоровье, стремление вести здоровый образ жизни



12. Своему внутреннему миру, душевному Я - самопринятие и душевное здоровье.

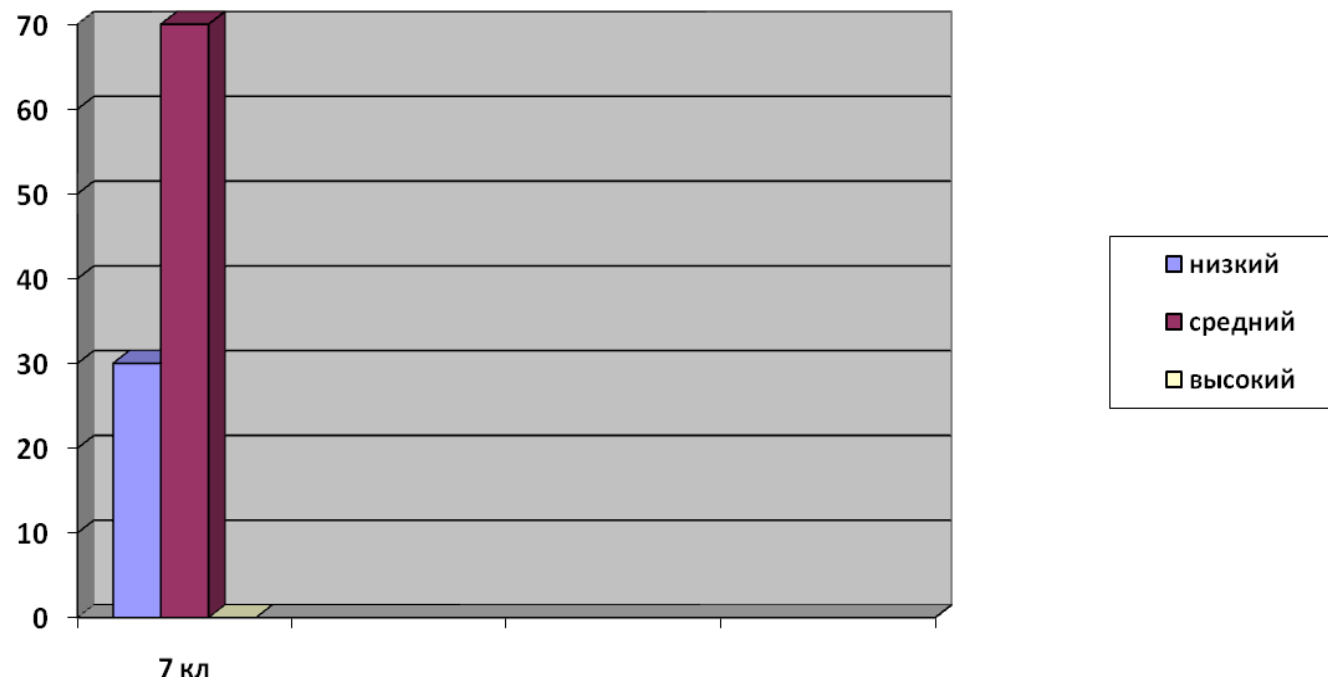


13. Духовному Я - свобода как главная характеристика духовного бытия человека, включающая самостоятельность, самоопределение, самореализацию человека.



КОМ. УУД 7 классы – 11 ч-к		
Уровень	Значение	Уровни %
		К. г
1	Высокий	0
2	Средний	70
3	Низкий	30

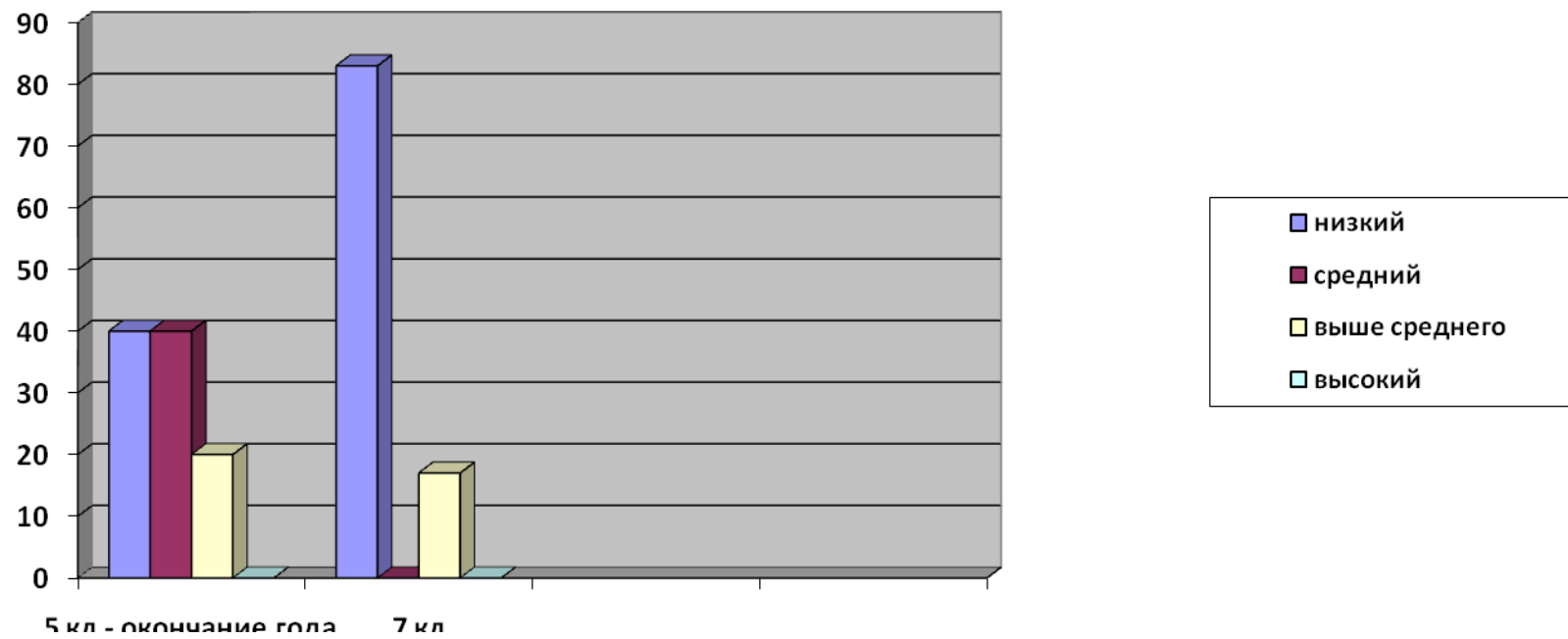
Коммуникативные УУД



Словесно-логическое мышление (познавательные УУД)

Словесно-логическое мышление, 7 классы – 11 ч-к				
№	Значение	Уровни %		
		5 кл-Н. г.	5 кл-К. г.	7 кл-К. г.
1	Низкий		40	83
2	Средний		40	0
3	Выше среднего		20	17
4	Высокий		0	0

Словесно-логическое мышление, 7 классы – 11 ч-к



Сопоставление результатов исследования по применяемым методикам свидетельствует о наличии дифференциации в формировании личностных и метапредметных результатов. **Рекомендации**

Психологу: сопровождение развития обучающихся, взаимодействие с участниками образовательного процесса.

Педагогам: обеспечить сопровождение развития, формировать условия для самореализации.

Родителям: обеспечить условия для развития ребенка соответствующие его психофизиологическим особенностям.

Педагог-психолог МОУ СШ № 9 _____ /Завьялова Е. В./